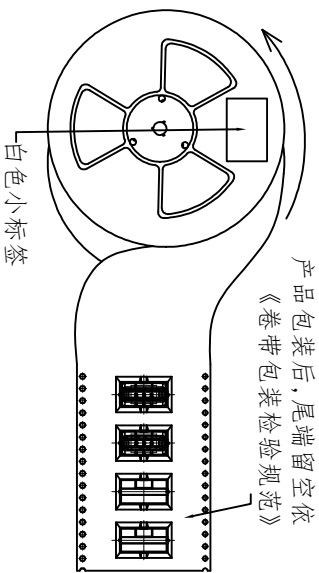


卷带回卷产品的方向

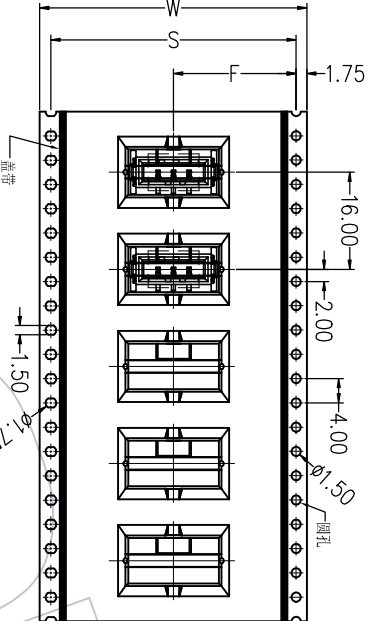
产品包装后,尾端留空依《卷带包装检验规范》



白色小标签

NO3: 载带须依照逆时针方向卷装(如图所示)
载带尾端留空依《卷带包装检验规范》, 并贴上标签。(300pcs/卷)

1.75

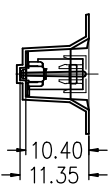


盖带

1.50

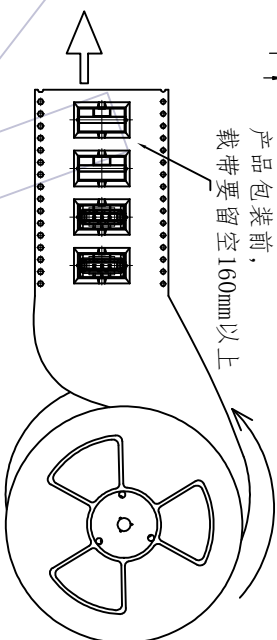
0.15

NO2: 将产品放入载带凹槽后,用盖带封装(密封)
注意:盖带与承载带的拉力(30g-120g)
产品放入的方向须与图示一致,不可反装

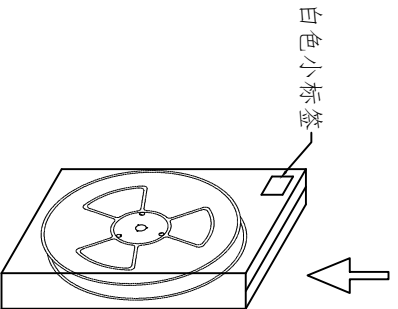


产品包装前, 载带要留空160mm以上

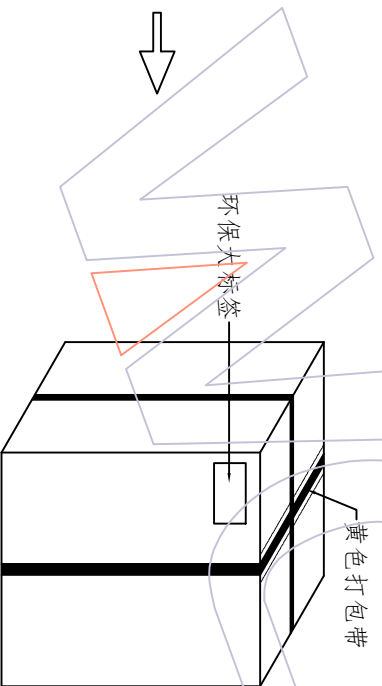
卷盘送载带的方向



NO1: 产品包装前,注意载带要留空160mm以上, 以及卷盘送载带的方向按逆时针旋转



白色小标签



环保大标签

黄色打包带

内箱: CTN-18E

外箱: CTN-18K

NO4: 将卷盘套上PE-33防水袋,放入1包干燥剂, 真空机封口后装入内箱,用封箱胶封装好, 贴上标签。

NO5: 将内箱放入外箱,封箱打包, 并贴上标签。(3内箱/外箱)

白色小标签:

料号	
品名	
数量	
日期	

环保大标签:

WCON 伟峰五金电子有限公司		成 品 标 示 单		3	
WCON料号	零件料号	品名	PCS/日期	年月日	
		最小包装数量	PCS	制单号	
整箱数量					

Pin	载带料号	W	S	F	PCS/Reel	PCS/内箱	PCS/外箱
2P	TR3915-M1002M10601	32.0±0.30	28.4±0.10	14.20±0.20	300	600	1800
3P	TR3915-M1003M10601	44.0±0.30	40.4±0.10	20.20±0.20	300	600	1800
4P	TR3915-M1004M10601	44.0±0.30	40.4±0.10	20.20±0.20	300	600	1800
5P	TR3915-M1005M10601	44.0±0.30	40.4±0.10	20.20±0.20	300	600	1800
6P	TR3915-M1006M10601	44.0±0.30	40.4±0.10	20.20±0.20	300	600	1800
8P	TR3915-M1008M10601	56.0±0.30	52.4±0.10	26.20±0.20	300	300	900

变更记事		变更说明		变更日期		变更描述		变更日期		变更描述	
REV	DATE	REV	DATE	REV	DATE	REV	DATE	REV	DATE	REV	DATE
A0	2019/01/24	NEW									

ENGINEERING	DESIGN	SCALE	Fit
XX	设计	UNIT	mm
XXX	DESIGN	SIZE	A4
XXXX	审核	SHEET	1/1
Angle	CHECK	PROJ.	
± 2°			
TOL	核准		
	APPROVE		

刘胜	2019/01/24	WCON Hardware Electronics Co., Ltd
		3915-PXX-1MXXWXR1
		LCS Connector- 单排 180° SMT 卷带规范