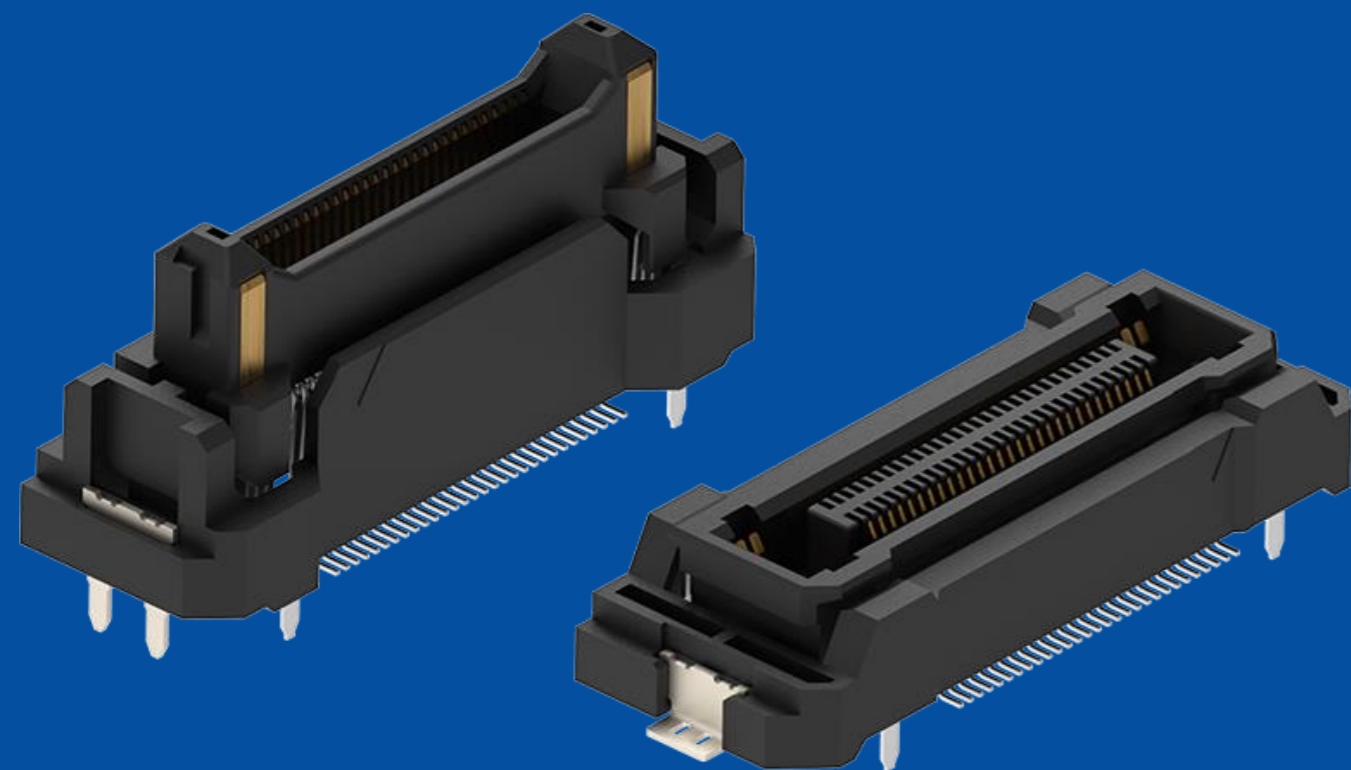


WCON®

Connector & Cable Assembly

証券コード 301328

維峰電子



WWW.WCON.COM

目次



■ 01 維峰について 研究開発

■ 02 維峰製造

■ 03 品質と保障

■ 04 製品展示

■ 05 維峰を選ぶ



ハイエンド精密コネクタ製品およびソリューションベンダー



PART ONE

維峰について



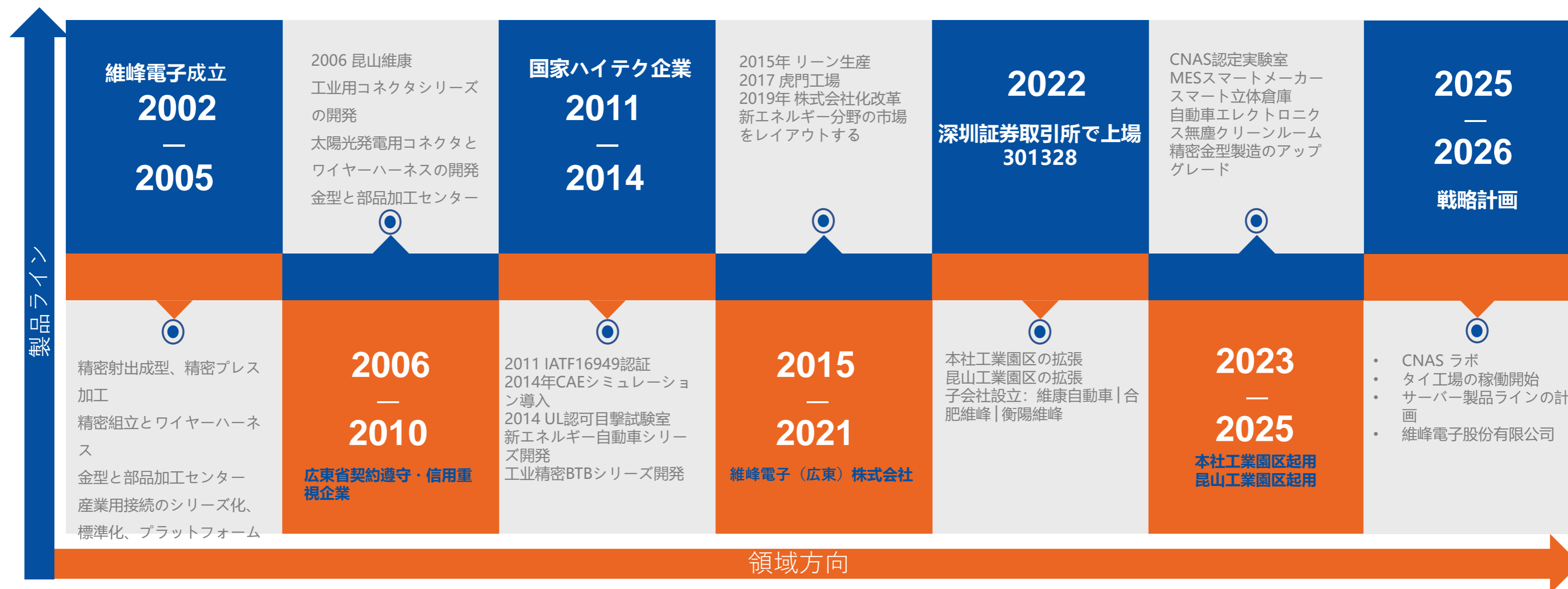
維峰電子は、板対板、線対板の精密コネクタおよびケーブルコンポーネントの提供に特化した創業板上場企業。主な事業は、工業制御、自動車電子、新エネルギー太陽光発電と蓄電、データセンター、3C消費電子などの業界におけるコネクタとケーブルの研究開発、設計、生産および販売に焦点を当てている。

維峰電子は、カスタマイズ化、インテリジェント化、高効率な接続ソリューションをお客様に提供することに取り組んでいる。20種類以上の豊富な製品シリーズを持ち、50,000以上のアクティブ取引製品品番、10万以上の製品在庫品番を有して、製品は産業自動化制御、ロボット、鉄道交通、低空飛行機、電力制御、医療機器、新エネルギー自動車の三電システム、自動運転、インテリジェントコックピット、太陽光発電と蓄電インバーターシステム、サーバーなどの分野に幅広く応用されている。

IATF16949	ISO9001	D-U-N-S ^R
ISO14001	ISO45001	ISO50001
UL/CUL/TÜV/CE	ROHS	REACH

国家ハイテク企業 国家専精特新小巨人企業 広東省イノベーション型企业
契約遵守・信用重視AAA企業 中国有名商標企業





- ◆ **産業**：産業自動化と制御応用
- ◆ **製品シリーズ**：工業用制御標準シリーズコネクタ、例えば4.0mm、3.0mm、2.54mm、2.00mm、1.27mm、1.0mmのボード間、Board to Board, Wire To Boardシリーズなど

- ◆ **産業**：新エネルギー自動車、太陽光インバーター、蓄電インバーター
- ◆ **製品シリーズ**：0.8mm、0.5mm、0.4mm精密フローティングボード間、4.0mm、3.0mm、2.0mm防水ケーブル間、ケーブル間など

- ◆ **新産業**：データセンターとAIサーバー、人工知能、ロボット
- ◆ **新製品**：
 - ✓ サーバーアプリケーション：MEZZ、MCIO、PCIe、SOCAMM2、GPU/CPU SOCKET高速コネクタ、QSFP & MCIO高速ケーブル；
 - ✓ ハイエンド産業用アプリケーション：0.40、0.50、0.635、0.80mmの小ピッチフローティング型高速ボード間コネクタ



維峰電子（広東）株式会社（本社）

- 昆山維康電子有限公司
- 維康電子(タイ)有限公司（建築中）
- 衡陽維峰電子有限公司
- 香港維峰
- シンガポール維峰
- 東莞維康汽車電子有限公司
- 合肥維峰電子有限公司
- ヨーロッパ維峰（イタリア）
- 東莞維峰互連技術有限公司



東莞・本部
60228+29170 m²



Kunshan(2006)
45,600 m²



Hengyang (2022)
4,500 m²



Hefei (2022)
1950 m²



Singapore(建設中)
37,732 m²



ハイエンド精密コネクタ製品およびソリューションベンダー



PART TWO

研究開発



◆ 専門の研究開発と設計チーム：100人以上

- 本社_56人：
 - 研究院 5：新材料、新技術、新製品のシミュレーション
 - 研究開発設計 35：製品開発（工業、自動車、新エネルギー）
 - 製品エンジニアリング16：運用と持続的改善
- 昆山_12人、維康自動車_15人、合肥_3人、高速_15人

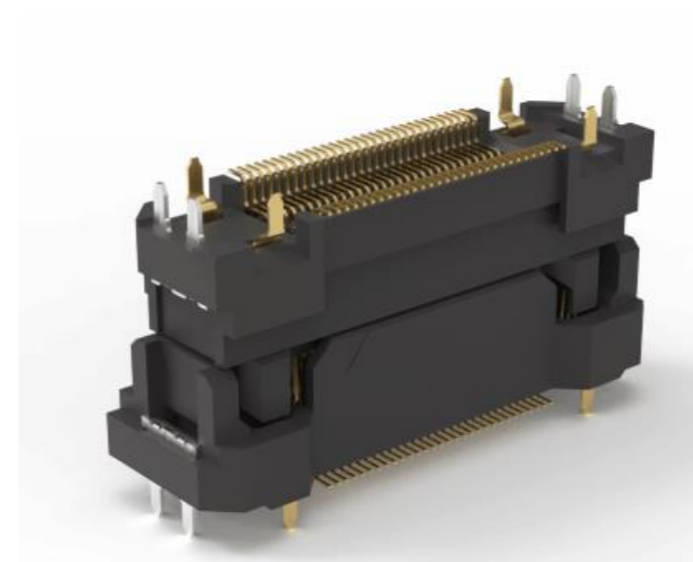
◆ 厳格な設計プロセス、科学的なシミュレーション分析

- APQPプロセス管理
- モールドフロー解析 (Moldex3D)：充填シミュレーション、欠陥予防、品質向上
- 機械的応力ひずみ (Abaqus)：応力、ひずみ、強度、剛性、安定性の情報をシミュレート;
- 通電温度上昇シミュレーション (Flow simulation)：温度分布のクラウドマップをシミュレートし、通電の影響要因を分析;
- 高速高周波シミュレーション (HFSS)：詳細な信号伝送と反射情報をシミュレートする;

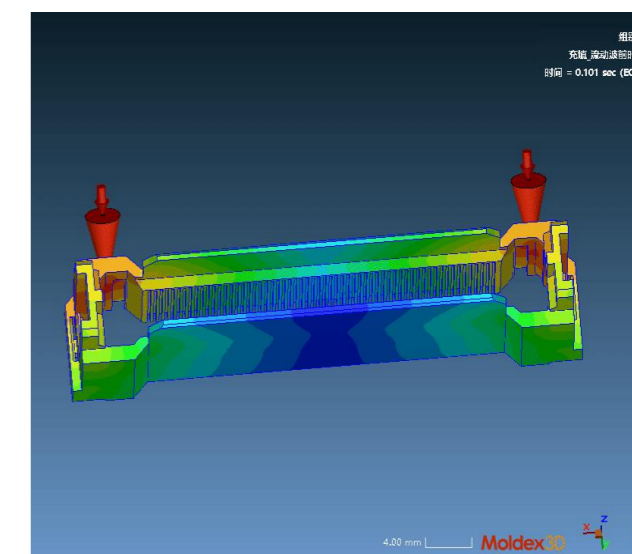
◆ CAEシミュレーション解析の優位性:

- 製品設計、製品改良、製品最適化;
- 荷重作動状態において、包括的な性能データ分析を提供;
- 製品の安全係数や設計の信頼性を十分に理解;
- 設計過程における認知的なブラインドエリアを避け;
- 開発サイクルを短縮し、的確な設計を行う

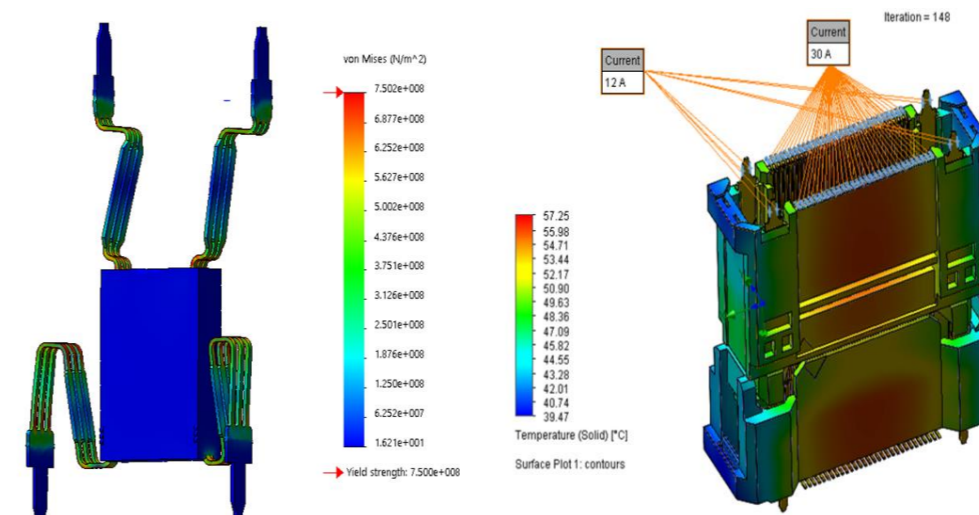
工業応用シミュレーション解析



構造、組立、公差解析

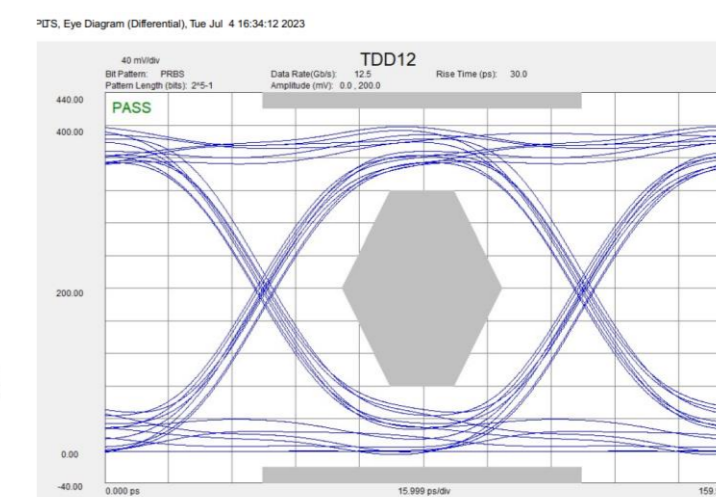


Mold Flow 解析
通電温度上昇シミュレーション



機械応力シミュレーション

通電温度上昇シミュレーション



高周波高速シミュレーション

研究開発技術やシーンアプリケーションを強化し、技術の先進性、革新性、実用性を持続的に維持する。

2025年末までに、当社が自主開発して出力した標準/特許は合計**313**件で、そのうち中華人民共和国国家標準の共同編纂**2**件、団体標準**14**件、発明特許**31**件、実用新案特許**268**件（海外**1**件）、意匠特許**11**件、コンピュータソフトウェア著作権**2**件、その他**30**件以上の発明特許が承認中。

2 項
中国標準

31 項
特許発明

14 項
団体標準

2 項
ソフトウェア著作権

269 項
実用新案特許

11 項
意匠特許

30+ 項
承認中



専門的な金型と自動化設計チーム、合計32人

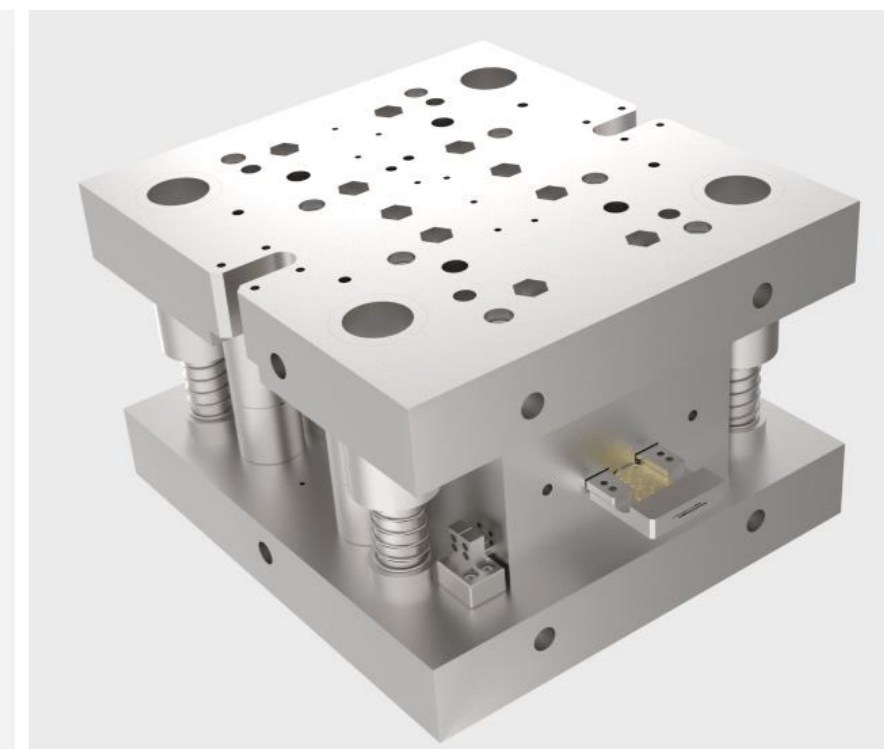
- 射出成型金型設計：9人
- 金属部品金型設計：8人
- 組立自動化設備設計：15

CAD、UGNX(3D)、MOLDEX3D、VISI 3Dなどのソフトウェアを採用し、スキーム→設計→加工製造までの全工程において、専門的な設計指導と精密加工技術を提供し、金属加工用金型、射出成型用金型を製造する。常に精進し、お客様に高品質の製品とサービスを提供する。

専門的な設計と科学的な管理を実践する



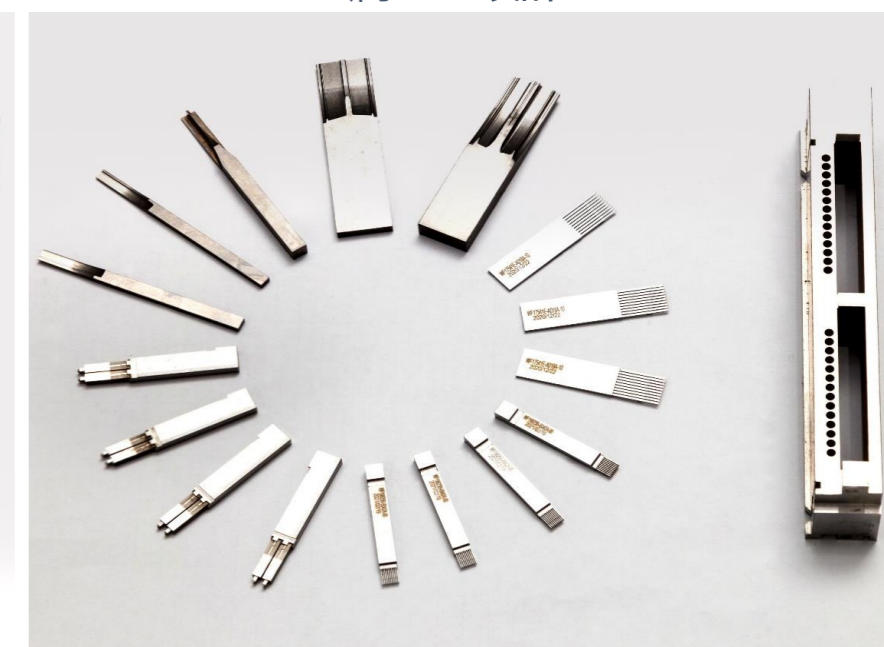
射出金型設計



金属金型設計



組立自動化設備設計



治具部品加工



ハイエンド精密コネクタ製品およびソリューションベンダー



PART THREE

維峰製造



■ 金型加工センター

ハイエンド精密コネクタ製品およびソリューションベンダー



加工設備272台、技術員200名以上

1. ワイヤー浸食:西部Seibu、夏米尔 Agie Charmilles +/- 0.002mm; Ra 0.15
2. EDM: Mitsubishi、MAKINO、Agie Charmilles
3. CNC: MAKINO、Mikron、YASHIDA
4. 研磨機 (グラインダー) : Mitsui、Okamoto、宇青、WAIDA PG光学磨床、WAIDA JG坐标磨床: +/- 0.001mm; Ra0.10, 槽宽0.15m*5.0mm
5. CNC+EDM+ロボット自動化金型部品加工ライン2本
6. 模具材料: CD650, ASP23, SKH-9; Viking、SKD61

東莞工場: 金型部品加工設備143台、121人

18000個余りの部品/月
射出金型30個/月、金属金型10個/月

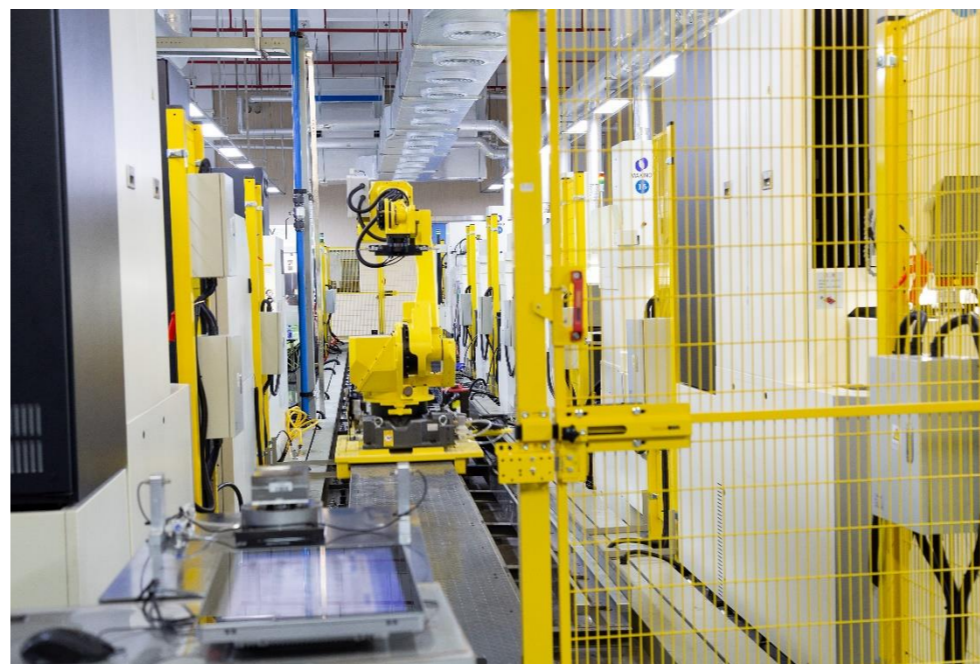
昆山工場: 精密射出成形金型部品加工設備32台、36人、

射出金型3-5個/月

衡陽工場: 金型部品加工設備97台、44人

6000個余りの部品/月
射出金型/金属金型8-10個/月

精密金型加工人材訓練基地



7台CNC+18台EDM, 2条自動化加工ライン



PG光学研磨機



JG座標研磨機



自動三次元測定器

精密射出成形

ハイエンド精密コネクタ製品およびソリューションベンダー

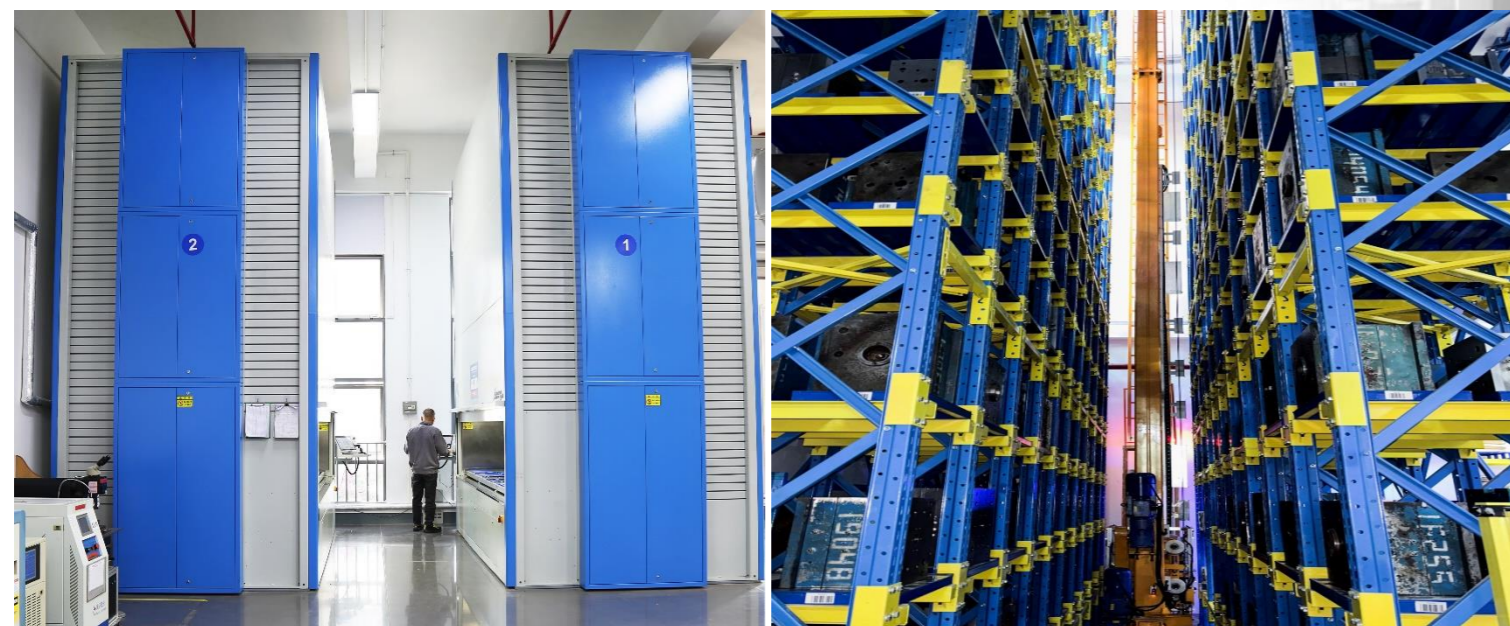
WCON[®]
Connector & Cable Assembly

射出成形設備85台、射出成形金型1800+

- 東莞本社：射出成型設備59台、射出成型金型1500+
- 昆山工場：射出成型設備26台、射出成型金型300+

射出設備：

- 横型：7、15、30、50、80、100、110、180トン
- 縦型：35、40、55、75、100トン
- ブランド：FANUC、NISSEI、ENGEL
- 金型：1800余套；模框：100*100～500*600
- 模穴：2～64穴；精度：+/-0.01mm
- 供料：中央供料、自動的供料と材料をあめる。



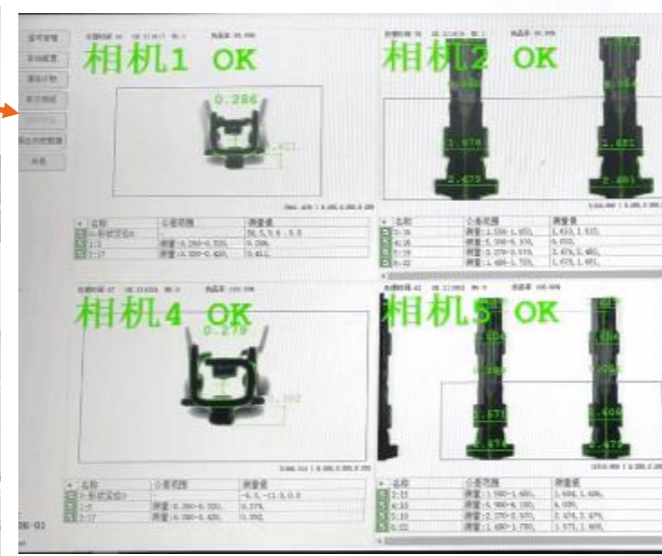
部品立体倉庫

金型立体倉庫

東莞本社 43台

- 小型プレス機 4台：3、5トン
- 高速プレス機 40台：20、30、35、40、45、60、80トン
- ブランド：BRUDERER、KYORI、Yamada
- 精度：1 μ m；
- 速度SPM：500～1500 回/分
- 材料ベルト：1/1、1/2、2/4
- 生産能力：4万KPCS/月
- 自動化：CCD重要寸法100%検査、自動梱包
- 金型：800セット以上

自動梱包&CCD検査一体機 (15台)



自動組立設備980台余り、技術員50人余り

- 自動化：全自動、半自動の全工程組立設備
- 現場検査：CCD自動検査、電気的性能自動検査、自動分類
- 直通率：99.5%+
- 特徴：多品類、少量生産が満足でき
高品質、一致性、安定性が保障でき
- 異なる製品シリーズは独立した生産エリアで専門的な生産管理を行っている
- 電気自動車用コネクタ製品組立工場、十万級無塵クリーンルーム

□ 東莞工場：組立設備700台余、技術員30人以上

□ 昆山工場：組立設備200台余、技術員13人

□ 合肥工場：組立設備60台余、技術員5人

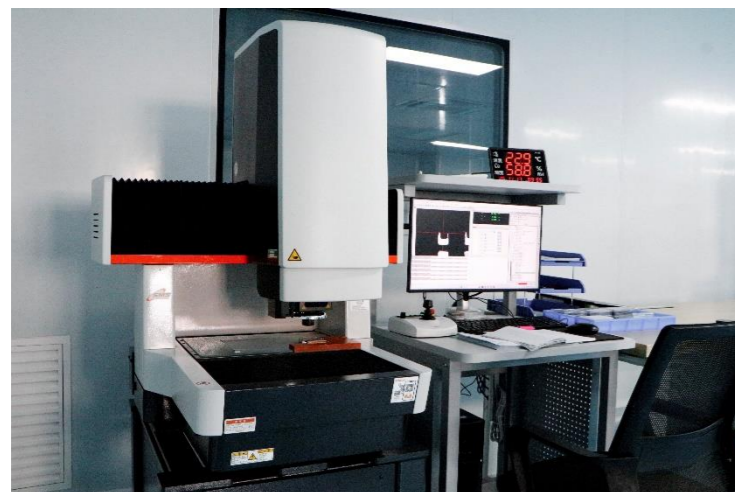
□ 維泰技術：組立設備20台余、技術員5人



設備能力

- 全自動ピン挿入機
- 現場の自動機によるAOI検査で植球前の寸法を測定
- 直通率96%以上
- 全自動植球搭載、リフロー、AOI、包装
- 十万級無塵クリーンルームの生産管理
- 独立した生産エリアと専門的な生産管理チーム
- 特徴：多品種、異なる高さの組み立てを柔軟に切り替えることができ
- 製品の高品質、一致性、安定性が保障でき

現場検査



Cores 4Dダイナミック
ワーピングスキャン

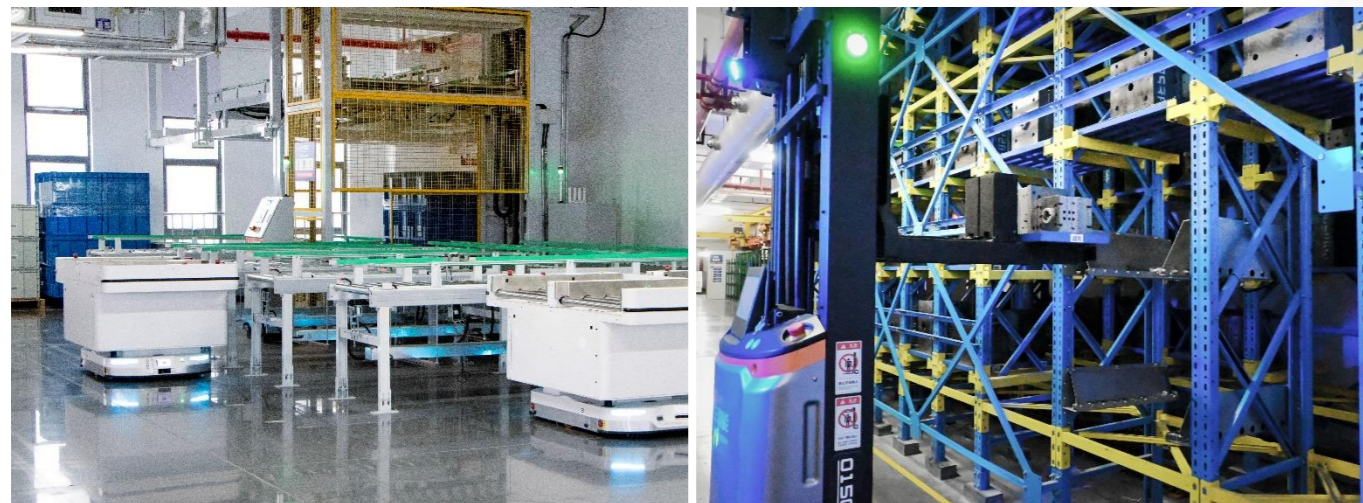


- ロボットと知能システム、SAP、MESシステムが連携して作業し、知能的なピッキングを行い、保管密度を向上させ、ピッキングの精度を高め、人的依存度を低減する
- 高効率、高精度、先入れ先出し、トレーサビリティシステムによるインテリジェント管理
- 倉庫から作業場への自動物流搬送システム

デジタル表示システム



AGV運送ロボット





ハイエンド精密コネクタ製品およびソリューションベンダー



PART FOUR

品質と保障



システム保障と社会的責任

システム認定

-  IATF16949:2016
-  ISO9001:2015
-  ISO14001:2015
-  QC080000:2017
-  邓白氏注册™
D-U-N-S® REGISTERED™
-  ISO 45001:2018
ISO45001
-  ISO 50001:2018
ISO50001

実験室認定

-  CNAS L24915
ISO/IEC 17025: 2017
-  UL 目击实验室认证

製品認定

-  UL 认证
-  CUL 认证
-  TÜV 认证
-  CE 认证

法規認定

-  REACH 241項
-  RoHS 2.0 (RoHS10項)

社会責任

-  零碳工厂
CECA 中国节能协会
-  WORKPLACE CONDITIONS ASSESSMENT
intertek
-  COMMITTED ecovadis
Sustainability Rating
DEC 2025
-  Wind ESG
维峰电子
2025评级
-  AAA A BBB BB B CCC C
A
-  华证ESG
维峰电子
更新日期: 2025/08/28
-  AAA A BBB BB B CCC C
A
-  易董ESG+8评级
维峰电子 (301328)
2025年评级 A
-  商道融绿
Syntao Green Finance
ESG 评级
2025 Q4
A



中国合格评定国家认可委员会 实验室认可证书

(注册号: CNAS L24915)

兹证明:

维峰电子(广东)股份有限公司实验室

(法人: 维峰电子(广东)股份有限公司)

广东省东莞市虎门镇大宁文明路 15 号, 523930

符合 ISO/IEC 17025: 2017《检测和校准实验室能力的通用要求》
(CNAS-GL01《检测和校准实验室能力认可准则》)的要求, 具备承担本
证书附件所列服务能力, 予以认可。

获认可的能力范围见标有相同认可注册号的证书附件, 证书附件是
本证书组成部分。

生效日期: 2025-12-29

截止日期: 2031-12-28



中国合格评定国家认可委员会授权人 **张朝华**

中国合格评定国家认可委员会(CNAS)经国家认证认可监督管理委员会(CNCA)授权, 负责实施合格评定国家认可制度。
CNAS是国际实验室认可合作组织(ILAC)和亚太认可合作组织(APAC)的互认协议成员。
本证书的有效性可登陆www.cnas.org.cn获认可的机构名录查询。

CNAS認定実験室 UL目撃認証実験室



一、材料

01 材料分析実験室

- ・ 数码高清显微镜
- ・ 维氏硬度测试仪
- ・ 便携式表面粗糙度测量机

02 プラスチック 応用実験室

- ・ 灼热丝测试仪
- ・ 垂直水平燃烧试验机
- ・ 针焰试验机

03 C T 検測室

- ・ 膜厚测试仪
- ・ 能量色散型 X 荧光光谱仪

二、サイズ

04 超精密測定室

- ・ 二次元影像测量仪
- ・ 桥式三坐标测量机
- ・ 通用型复合式影像测量仪

六つのディメンション

12の試験所と70種類を超える試験項目

UL目撃試験所 & CNAS認定試験所

三、電気

05 電気機能実験室

- ・ 多路温度仪
- ・ 绝缘耐压测试仪
- ・ 接触压降测试仪
- ・ 示波器
- ・ 可编程直流电源供应器
- ・ 微电阻测试仪
- ・ 动态电阻测试仪
- ・ 直流电源供应器
- ・ 四线电阻检测仪
- ・ 雷击浪涌发生器

四、機械

06 機械工学実験室

- ・ 旋转拉力测试仪
- ・ 自动插拔力测试机
- ・ 自动扭力测试仪
- ・ 微机控制电子万能试验机

五、環境

07 環境信頼性試験室

- ・ 恒温恒湿试验机
- ・ 冷热冲击试验机
- ・ 温度变化（湿热）试验箱

09 塩水噴霧試験室

- ・ 盐雾腐蚀试验箱

08 振動実験室

- ・ 电磁式振动台
- ・ 三综合试验机
- ・ 机械冲击测试机
- ・ 瞬间断线检测仪
- ・ 单臂跌落测试仪

10 老化実験室

- ・ 高温试验箱
- ・ 蒸汽老化测试机
- ・ 线材弯折试验机

11 清潔実験室

- ・ 清洁度测试仪

六、ネットワーク解析

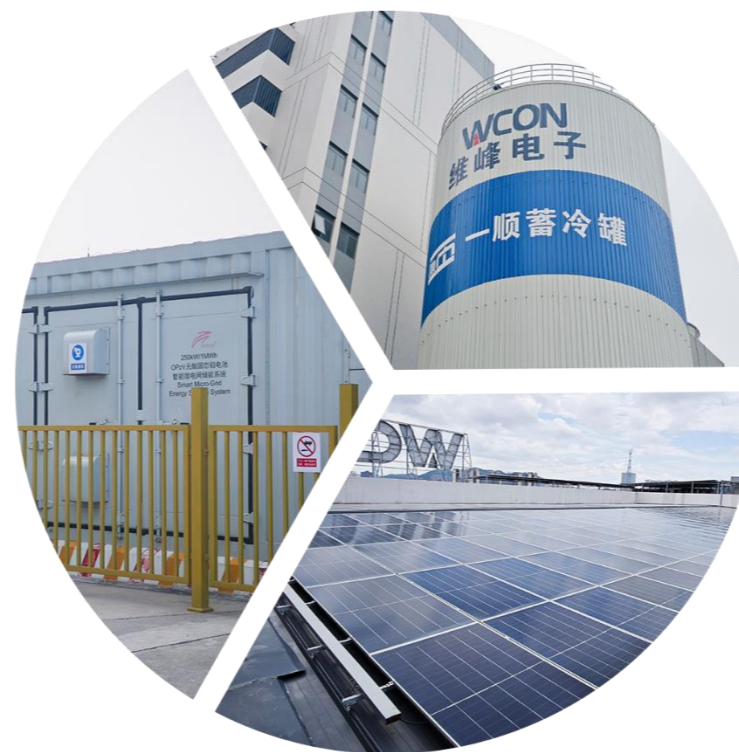
12 高周波・高速解析実験室

- ・ 矢量网络分析仪



デジタル管理：協同運営

- リソース統合中枢（SAP-ERP）
調達、生産、在庫データを統合することで、コスト計算の効率が60%向上する
- スマートメーカーのコア（MES）
生産動態をリアルタイムで監視し、異常時の対応速度を10分に短縮し、良品率を99.5%以上に維持している
- 倉庫インテリジェント化（WMS）
AGV連動型のスマート自動倉庫により、資材のピッキング・配給効率が70%向上し、在庫回転率が35%改善される



環境保護理念：低炭素先行、技術駆動

- クリーンエネルギー代替
屋根太陽光発電システム：年間発電量86万kWh、炭素排出削減857トン、クリーンエネルギー比率10%
- 高効率省エネシステム
水蓄冷セントラルエアコン：ピークシフトにより40%の省エネを実現し、年間280万円の電気代を節約する
- 資源の効率的利用
油冷却機と水循環システムが連動し、水資源の再利用率が90%に達し、「廃熱ゼロ排出」を実現する



ESGシステム：責任によるエンパワーメントと長期的な発展

- 環境管理の指標化
年間のカーボン削減目標を部門レベルまで細分化し、カーボンフットプリントの追跡を全プロセスにわたってカバーしている
- 社会的責任の常態化
従業員の権利メカニズムを全方位的に健全化し、企業市民責任を積極的に履行する
- 企業管理の透明化
情報開示制度を厳格に執行し、全株主の權益を平等に保障し、内部統制とリスク管理システムを継続的に改善し、ビジネス倫理の全プロセスを監視する





ハイエンド精密コネクタ製品およびソリューションベンダー



PART FIVE

製品展示



工業制御と自動化

- PLC、産業用コンピュータ
- 産業用インテリジェント設備



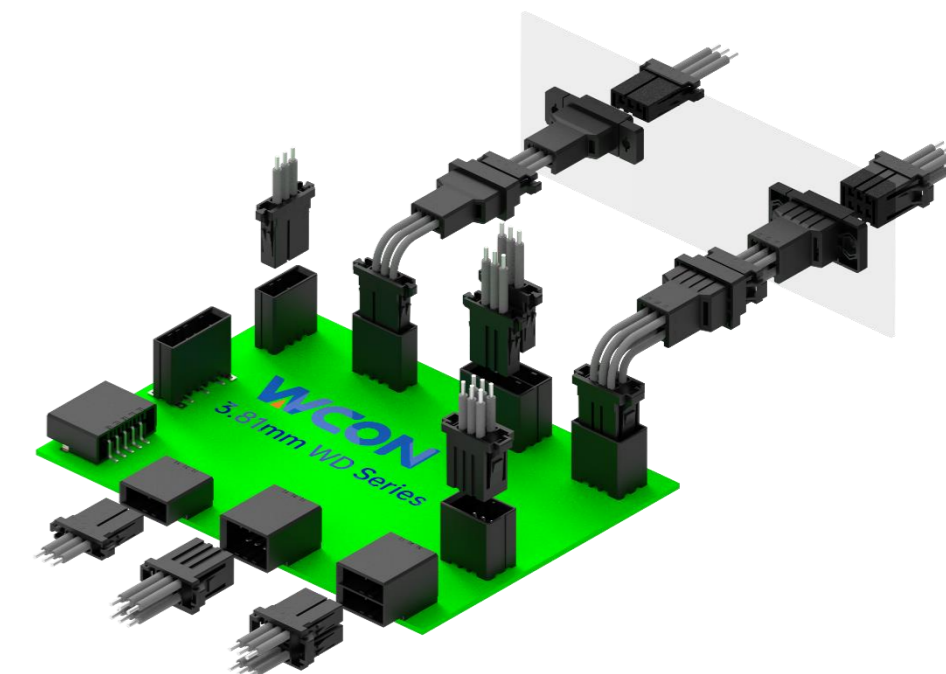
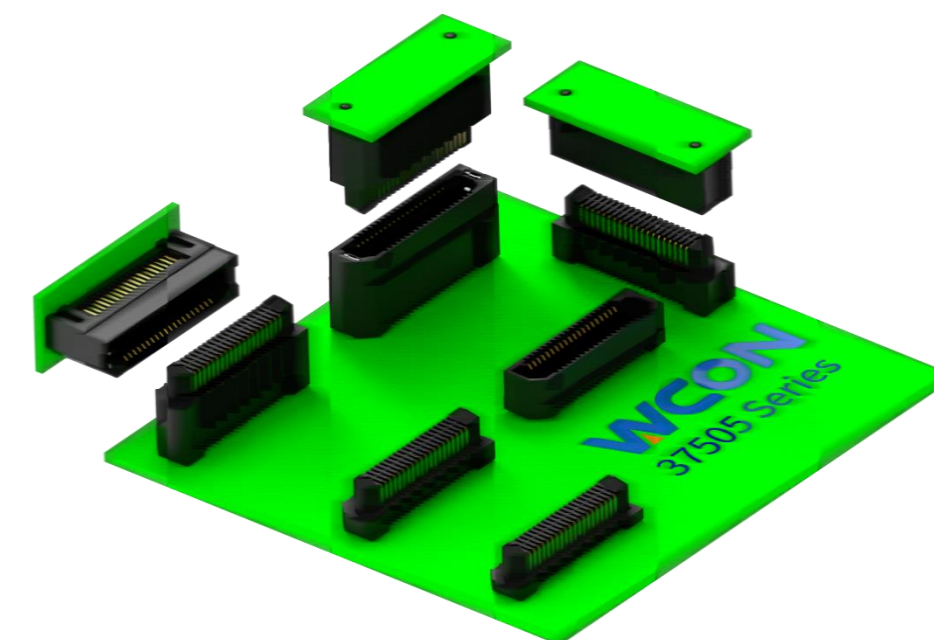
産業用ロボット

- 産業用ロボットアーム
- 運行制御ボックス



スマート都市

- ビルインテリジェンスとエレベータ
- 商用サーバー



制御システム接続方案 ①



WD シリーズ



Wafer シリーズ



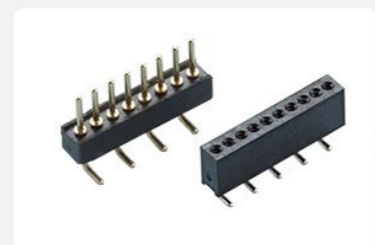
DFCN シリーズ



SCSI シリーズ



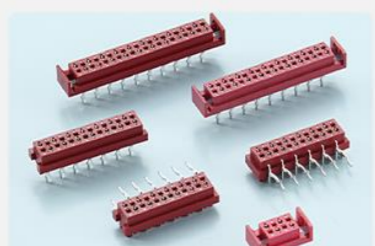
Pin HDR & Female HDR シリーズ



Machined Pin & Female HDR シリーズ



BOX HDR シリーズ



MRC シリーズ



1

ティチングペンダント ②

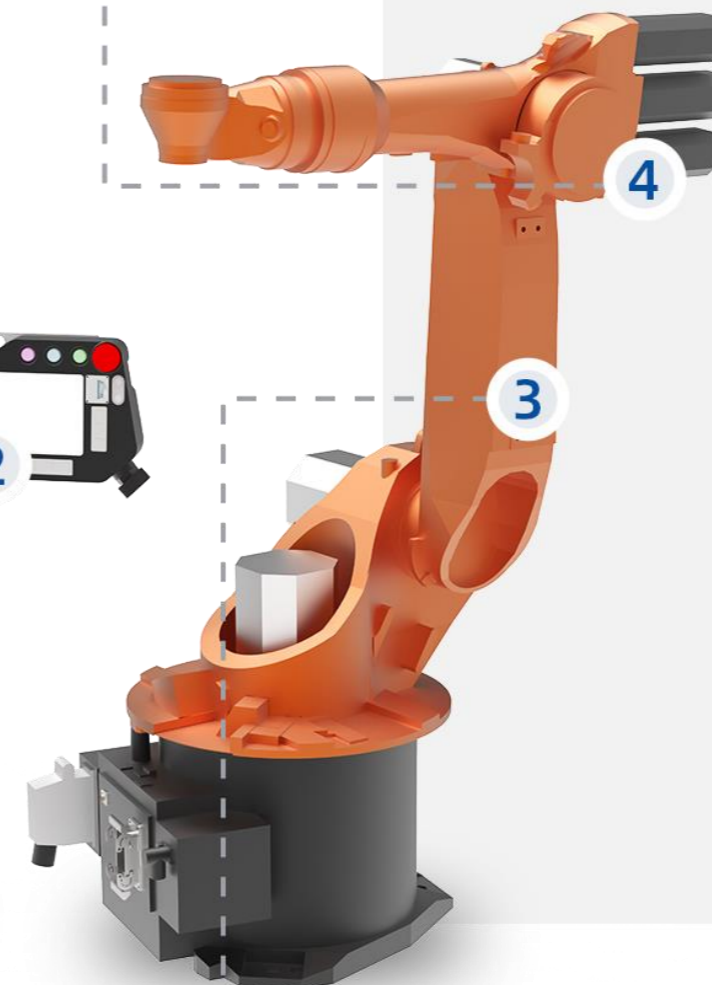


M8/M12 Circular



2

④ モーションコントローラ接続



3

4



Servo motor シリーズ



Wafer シリーズ



SIC シリーズ

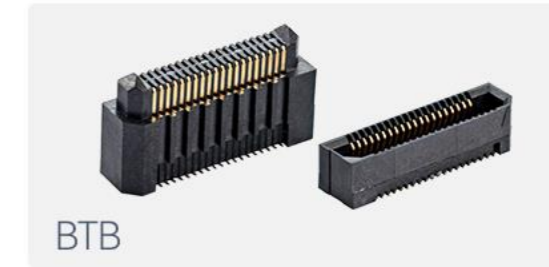
③ ロボットアーム内部接続



WD シリーズ



センサー製品シリーズ



GYROSCOPE



TOUCH SENSOR



TEMPERATURE SENSOR



SOUND SENSOR



HUMIDITY SENSOR



WATER SENSOR



GAS SENSOR



HEARTBEAT SENSOR



LIGHT SENSOR

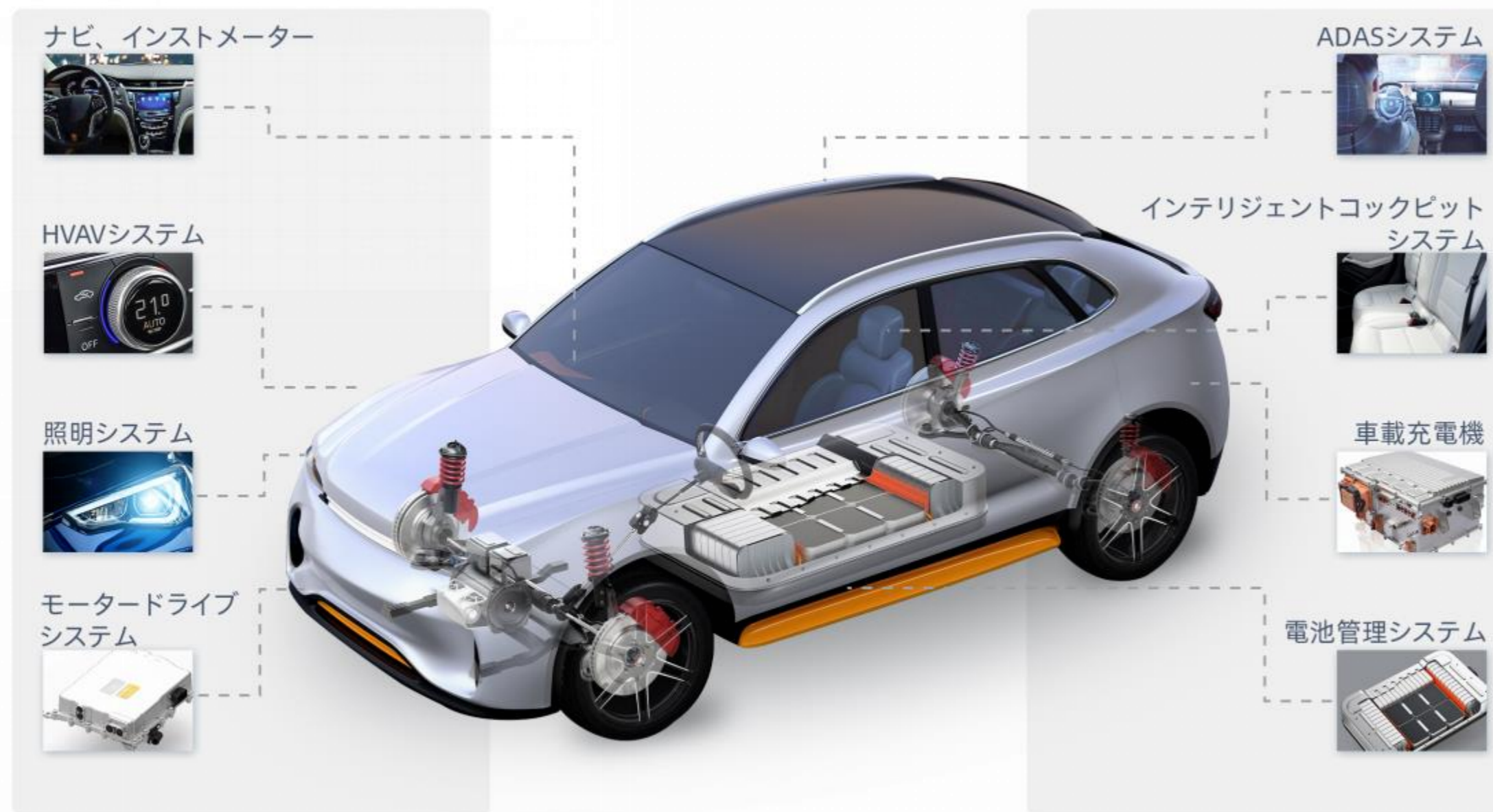


RAIN SENSOR

新エネルギー自動車

乗用車

三電システム、ADASシステム、インテリジェントコック
ピットシステム、電子補助システ



商用車

BMS



建設車両と建設機械 制御器



新エネルギー自動車： 三電システムとADAS

ハイエンド精密コネクタ製品およびソリューションベンダー



モーター駆動システム



車載充電機



74040



73742



73040



73036



K550



3910、3911、F3911



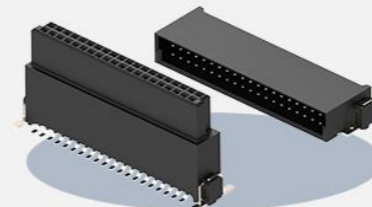
電池管理システム



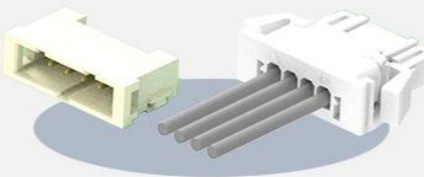
72230、72230A



72025、72025A



3910



3918



3915



ADASシステム



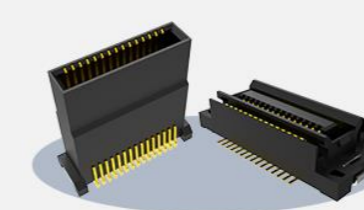
ミリ波レーダー



レーザーレーダー



起動止め一体制御器



3618
(フローティング)



36F23
(フローティング)



Mini Fakra



TYPE-C



レーダーハウジング

■ 新エネルギー自動車：インテリジェントコックピット

ハイエンド精密コネクタ製品およびソリューションベンダー



インテリジェント
コックピット



照明システ



ナビ、
インストメータ



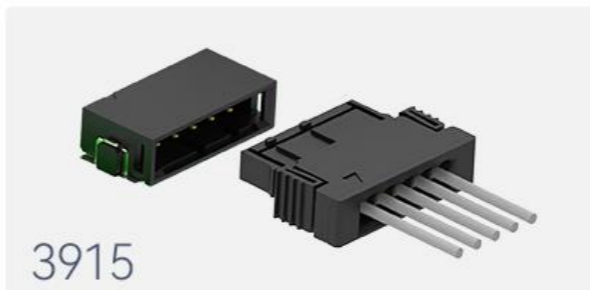
HAVCシステム



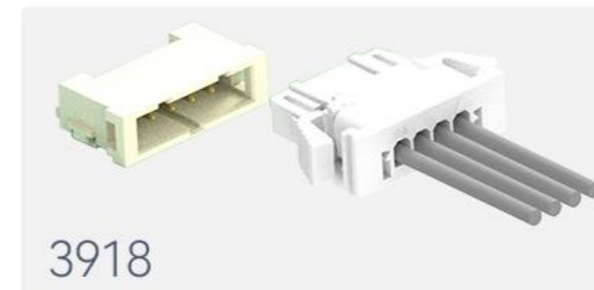
照明モジュール



ドア・窓制御モジュール



3915



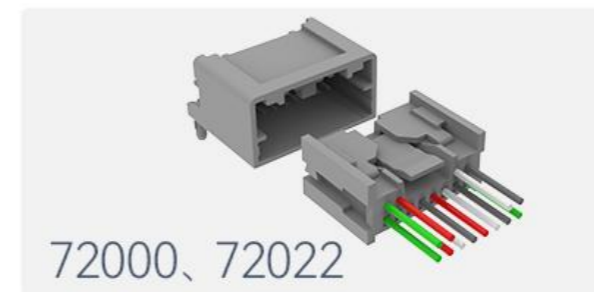
3918



720001



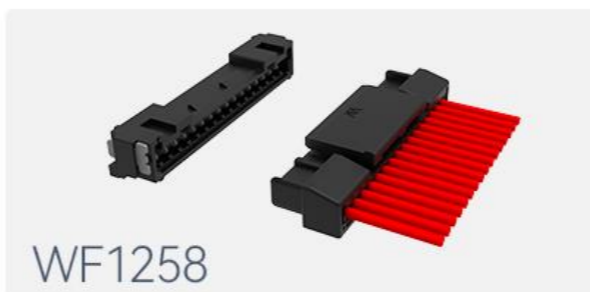
72230、72230A



72000、72022



75250、75263



WF1258



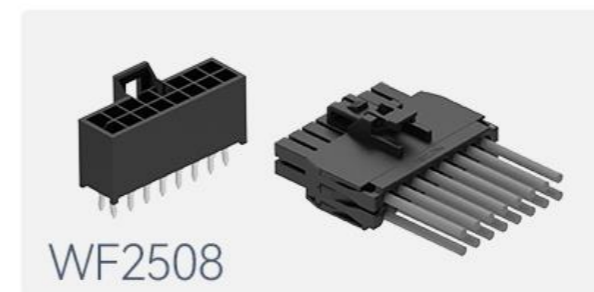
WF1504



WF2010



WF2012



WF2508



WF2509



太陽光発電、エネルギー貯蔵応用



ピンヘッダー、メスヘッダー



丸型ピンヘッダー、メスヘッダー



ボックスヘッダー、エジェクターヘッダー、IDCシリーズ



PSPシリーズ



WDシリーズ



太陽光発電シリーズ



M8



M12



エネルギーシリーズ



ハーネス

AIサーバー

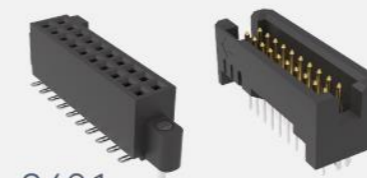
ストレージサーバー



内部相互接続



3614



3601



3720X



3750X



3706



3708X

輸入/輸出



D-SUB



SCSI



Type-C

電源



PT



PSP



WF3001



WF4201



医療応用: 医療設備



磁フリーピンヘッダー、
メスヘッダー



丸形ピンヘッダー、
メスヘッダー



WAFER



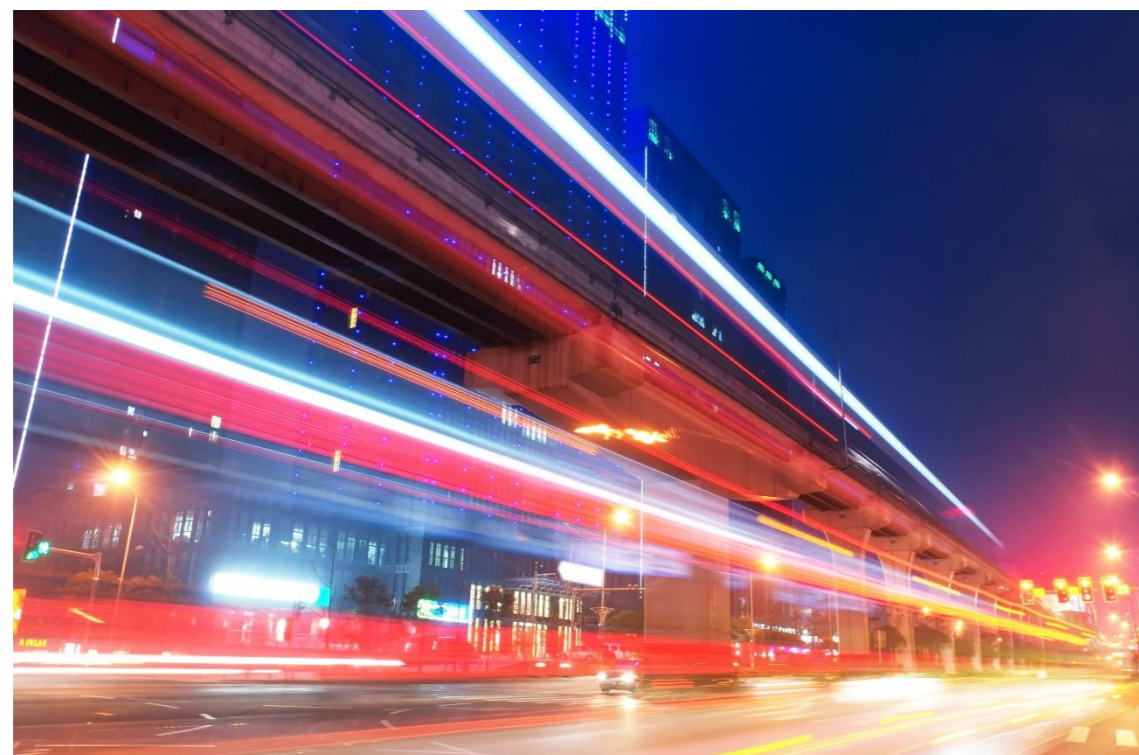
ハイスピードBTB



SIC



M8/M12



交通軌道応用: 通信と信号



SICS



D-SUB



Din 41612



端子台



WAFER



WD



ハイエンド精密コネクタ製品およびソリューションベンダー

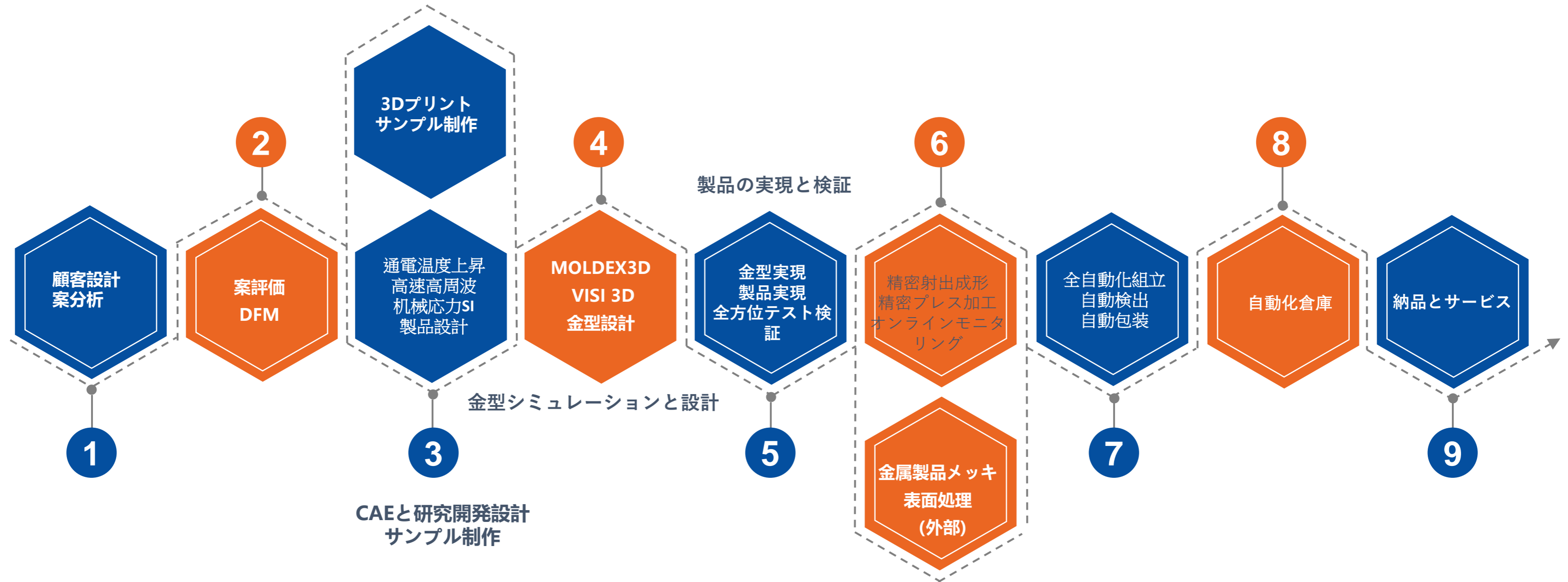


PART SIX

維峰を**選ぶ**







維峰電子(廣東) 株式会社(本社)

住所:中国広東省東莞市虎門鎮大寧文明路15号

昆山維康電子有限公司

住所:中国江蘇省昆山市前登鎮文浦中路169号

維峰電子(タイ)有限公司

住所: 334 Moo 12, Hua Wawa Subdistrict, Sri Maha Pho District, Prachinburi
Province, 25140, Thailand

営業連絡先

国際顧客営業部

salesdg01@wcon.com

大手顧客営業部

salesdg28@wcon.com
salesks@wcon.com

ローカル顧客向け専用窓口:

salesdg10@wcon.com
salesks01@wcon.com

オンライン営業:

salesdg26@wcon.com



オフィシャルサイト



製品カタログ



ウィーチャット
パピリック



Tiktokパピリック

谢谢

